


**GR8PI**

THE **NEXT**  
GENERATION  
PEOPLE INTELLIGENCE **PLATFORM**



**GREAT  
PEOPLE  
INSIDE**



*You don't build a business, you build people  
and then people build the business.  
You cannot have a successful business without a lot of  
successful people helping to grow it*

**Zig Ziglar**

# SEURAAVAN SUKUPOLVEN HENKILÖARVIOINTIALUSTA

VANKKAAN, RIIPPUMATTOMAAN TUTKIMUKSEEN PERUSTUVA





Perinteiset kaikille sopivat ratkaisut, joita käytetään asiakkaiden houkuttelemiseen, arvioimiseen, valitsemiseen, kehittämiseen ja pitämiseen, täyttävät huonosti, jos ollenkaan, nykyaikaisten organisaatioiden tarpeet ja vaatimukset. Siksi Great People Inside on sijoittanut satojen vuosien kollektiivisen, kansainvälisen osaamisen GR8PI:n, pilvipohjaisen "Next Generation People Intelligence Platform" -alustan luomiseen. GR8PI:n avulla hallinnoit työntekijöiden ja johtajien uratarinoita kokonaisuutena aina rekrytoinnista, perehdytyksestä, ammatillisesta kasvusta ja kehityksestä työntekijän arviointiin ja suorituksen johtamiseen saakka.

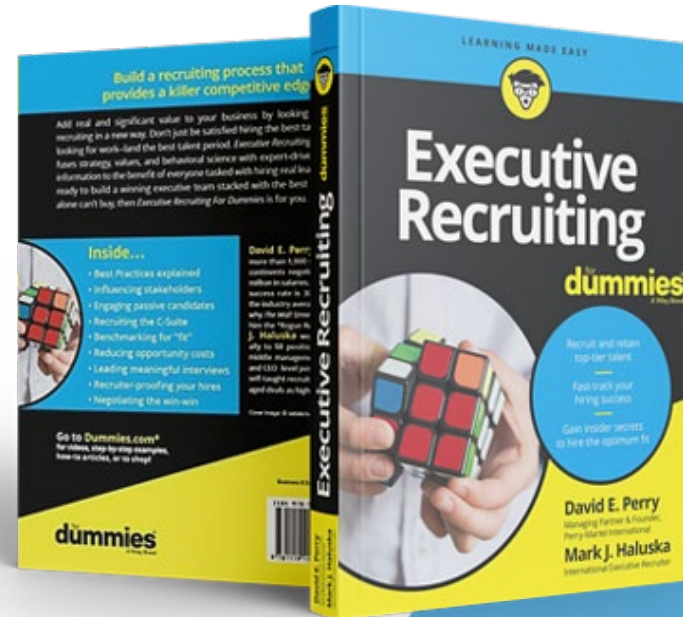
Top Sales World nimesi Great People Insiden joulukuussa 2019 maailman kymmenen parhaan järjestelmän joukkoon henkilöstöressurssien arviointia varten. Lisäksi Great People Inside -ratkaisuja pidetään maailman 15 parhaan arviointityökalun joukossa, joita käytetään myynnin kasvattamiseen ja nopeuttamiseen erityisten Job Matching -analyysien avulla.

Great People Inside huomioi sen, että jokainen organisaatio on ainutlaatuinen ja että organisaatiot voivat käyttää miljoonia omien erityisten johtamistaitovaatimusten määrittelyyn, kehittämiseen ja toteuttamiseen, oman erityisen kulttuurin, huipputason asiakaspalvelun, hienostuneiden arvojen ja dynamiikan jne. kehittämiseen, jotka nekin tuovat heille kilpailuetua ja menestystä. Toisin sanoen ymmärrämme, ettei organisaatioiden ainutlaatuisuus toteudu kaikille sopivalla ratkaisulla. Kutsumme sinut siksi tutustumaan tulevaisuuteen ja seuraavan sukupolven keinoihin säilyttää organisaatiosi erityisyys.

**Tervetuloa erinomaisen organisaatio- ja yksilökasvuun piiriin - tervetuloa Great People Insideen!**

# KANSALLISESTI & KANSAINVÄLISESTIN TUNNUSTETTU TUOTE

David Perry, tunnettu amerikkalainen rekrytoija, jota Wall Street Journal kutsui nimellä "Rogue Recruiter", ja useiden HR -alan erikoiskirjojen kirjoittaja on nimennyt Great People Inside -arvioinnit tehokkaimmaksi kaikille, jotka hoitavat huippujohtajien rekrytointia ja valintaa, ja muidenkin rekrytointia. Vuonna 2018 julkaistussa kirjassaan Executive Recruiting hän mainitsee Great Full Spectrum -menetelmän olennaisen tärkeäksi erityisesti johtamispotentialin tunnistamisessa.



GREAT PEOPLE INSIDE ON MYÖS MAINITTU:

**SUPPLY  
MANAGEMENT**

People Management



- Supply Management artikkelissa 6. lokakuuta 2017
- People Management artikkelissa 22. helmikuuta 2018
- HR Magazine artikkelissa 21. tammikuuta 2019

# GREAT PEOPLE INSIDE ON ERILAINEN



**GR8PI tarjoaa helppokäyttöisiä työkaluja ja prosesseja houkutella, arvioida, sovittaa, valita, perehdyttää, hallita, kehittää, vertailla ja ylläpitää työvoimaa missä päin maailmaa tahansa.**

Pilvipohjainen tekniikka ja käyttökokemus ovat huipputasoa, ja GR8PI-työkalut on kehitetty tieteellisesti tunnustettujen, riippumattomien tutkimusten perusteella. Tätä voit todennäköisesti odottaa, jokaisesta nykyaikaisesta henkilöstöhallintoon liittyvien työkalujen ja järjestelmien tarjoajasta, ja vaikka GR8PI todennäköisesti onkin yksi parhaimmista, se ei oikeastaan ole se, mikä tekee siitä edelläkävijän. Todellinen ainutlaatuisuus sisältyy järjestelmän kykyyn mukautua organisaatiosi tarpeisiin :

1

GR8PI tarjoaa suuren määrän vakiomuotoisia arviointi- ja kyselymalleja, jotka kattavat useimpien organisaatioiden päivittäiset tarpeet esimerkiksi rekrytointiin, sitouttamiseen, kehittämiseen, arvoihin, myyntiin, tuottavuusvajaisiin, johtamisen kehittämiseen jne. Jos vakiomallimme eivät vastaa erityistarpeitasi, voi luoda omia malleja satojen saatavilla olevien ja luotettavien ulottuvuuksien perusteella. Kutsumme tätä "vakio mukautukseksi", ja on erittäin todennäköistä, että voit luoda juuri tarvitsemasi työkalut.

2

Jos tarvitset työkaluja, jotka mittaavat ja raportoivat organisaation tarkkoja ja ainutlaatuisia menestyskriittisiä tunnisteita ja erottelijoita, Great People Inside rakentaa ne sinulle! Kutsumme tätä "täydelliseksi räätälöimiseksi", ja tällaiset välineet räätälöidään ja validoidaan vain ja ainoastaan sinun organisaatiollesi.

# GR8PI SEURAAVAN SUKUPOLVEN HENKILÖARVIOINTIALUSTA





# TEE PAREMPIA HENKILÖSTÖPÄÄTÖKSIÄ

Jotta yksilön työsuoritus voidaan ennustaa mahdollisimman tarkasti, tarvitsemme vertailuarvoja, jotka on rakennettu erityisesti kullekin työlle.

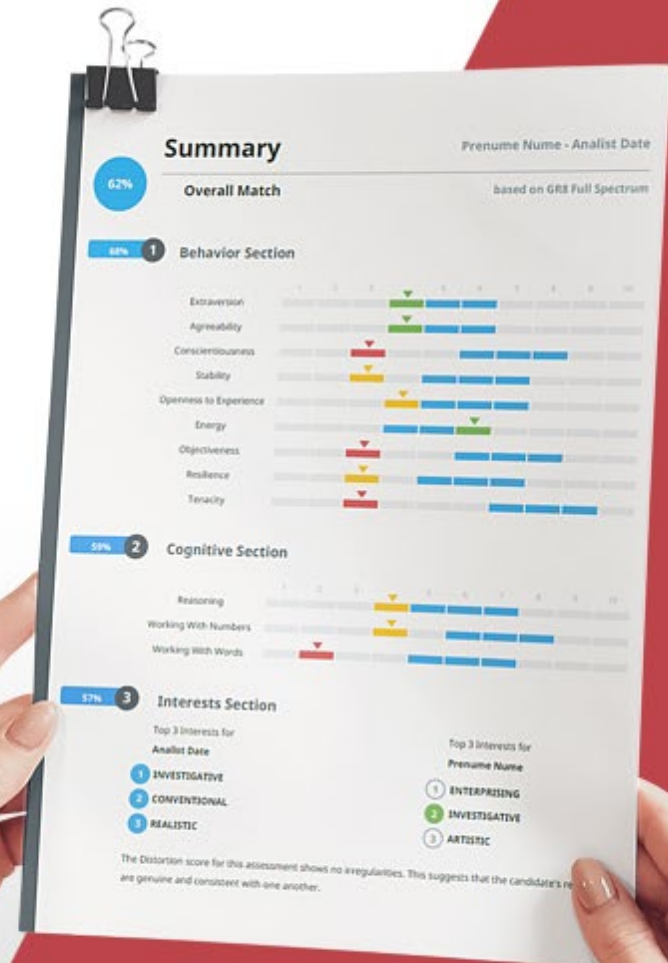
Yhdistämällä validoidut ja tarkat tiedot työllistymistä edeltävistä arviointityökaluistamme työanalyysiin ja vertailevaan tutkimukseen luomme vertailuarvon, joka auttaa organisaatioita valitsemaan parhaiten tehtävään ja yritykseen sopivat ehdokkaat.

Great People Insiden käyttämä Job Profile -teknologia on kaikista innovatiivisin, joka on tällä hetkellä saatavilla ihmisten potentiaalien arviointiin ja työn suorituskyvyn ennustamiseen.

GR8PI-alustan käyttämän algoritmin takana on matemaattisia kaavoja, jotka luovat työn täsmäytystuloksen. Vähintään 75% viittaa yksilön korkeaan sopivuuteen.

Sisällyttämällä Job Profile -ajattelu henkilöstöstrategiasi keskeiseksi osaksi pystyt tekemään parhaat päätökset rekrytoinnissa ja valinnassa, työllistämisessä, ylennyksessä tai uran suunnittelussa.

**Työprofiili on erilainen jokaisessa asemassa**



# AVAIMET POTENTIAALIN VAPAUTTAMISEEN, SUORITUKSEN JOHTAMISEEN JA TUOTTAVUUDEN NOSTAMISEEN



## VALITSE OIKEAT IHMISET

Henkilövalinnat on sekä tiedettä, että taidetta. Me toimitamme sinulle tarvittavat tiedot oikeiden päätösten tekemiseksi valinnassa ja rekrytoinnissa. Laajojen ja luotettavien arviointien avulla GR8PI voi selvittää, sopiiko työnhakija organisaatioosi vai ei.



## JOHDA SUORITUSTA

Optimaalinen suorituskyky on yksi modernin työpaikan tukipilareista. GR8PI auttaa sinua tunnistamaan ja kehittämään huippusuorittajia ja motivoida muita saavuttamaan täyden potentiaalinsa. Se on win-win tilanne sekä työntekijälle että työnantajalle.



## KASVATA MYYNTIÄ

Oikeiden ihmisten pitäminen organisaatiossa tekee huiman eron, kun kyse on tuloksesta. Tutkimukset osoittavat, että oikeiden rekrytointipäätösten tekemisellä on jopa 10 kertainen vaikutus myyntituloksiin. Löydä ja pidä ihmiset, jotka vievät yrityksesi seuraavalle tasolle.



## KEHITÄ TIIMIEN DYNAMIIKkaa

Menestyvien organisaatioiden ydin on heidän inhimillinen pääomansa. Mikä olisi parempi tapa varmistaa tuottava työvoima kuin luoda terveellinen ja rentouttava ympäristö, jossa ihmiset tuntevat olonsa kotoisaksi? GR8PI antaa selkeän kuvan ryhmäsi dynamiikasta ja tarjoaa resursseja jatkuvaan kehittämiseen.



## SITOUTA JA PIDÄ

Ihmisten pitäminen sitoutuneina organisaatiossa on helpommin sanottu kuin tehty. Kun voidaan tunnistaa asiat, jotka saavat heidät innostumaan, on päästy hyvään alkuun. GR8PI auttaa sinua ymmärtämään työntekijöitäsi paremmin, parantamaan pysyvyyttä, vähentämään poissaoloja ja lisäämään tuottavuutta.



## PARANNA HYVINVOINTIA

Ihmiset viettävät enemmän aikaa töissä kuin missään muualla. Asiantuntijat ovat huomanneet tuottavuuden voimakkaan kasvun aina, kun ryhdytään toimenpiteisiin työolojen parantamiseksi ja tarpeettoman stressin vähentämiseksi. GR8PI-alusta tarjoaa sinulle tarvittavat tiedot työntekijöidesi viihtyvyyden ja hyvinvoinnin varmistamiseksi.

**ME EMME USKO SIIHEN, ETTÄ ASIAKKAAT SOPEUTUVAT  
JÄRJESTELMIIN, VAAN SIIHEN,  
ETTÄ JÄRJESTELMÄT SOPEUTUVAT ASIAKKAISIIN**



# MUKAUTA GR8PI BRÄNDIISI SEKÄ ARVIOINTI- JA RAPORTOINTITARPEESI MUKAAN.

## 2 RÄÄTÄLÖINTIVAIHTOEHTOA



1

### OTA HYLLYSTÄ VAKIO MUKAUTTAMINEN

Vakio mukauttamisessa voit luoda omia arviointejasi yksinkertaisen “valitse ja poimi” –toiminnon avulla, jossa sinua auttaa Great People Inside edustajasi. GR8PI-alusta on niin laaja, että tulet vaikuttamaan valittavien ulottuvuuksien lukumäärästä ja käytettävissä olevista räätälöintimahdollisuuksista.



2

### VAIN SINULLE TÄYSI RÄÄTÄLÖINTI

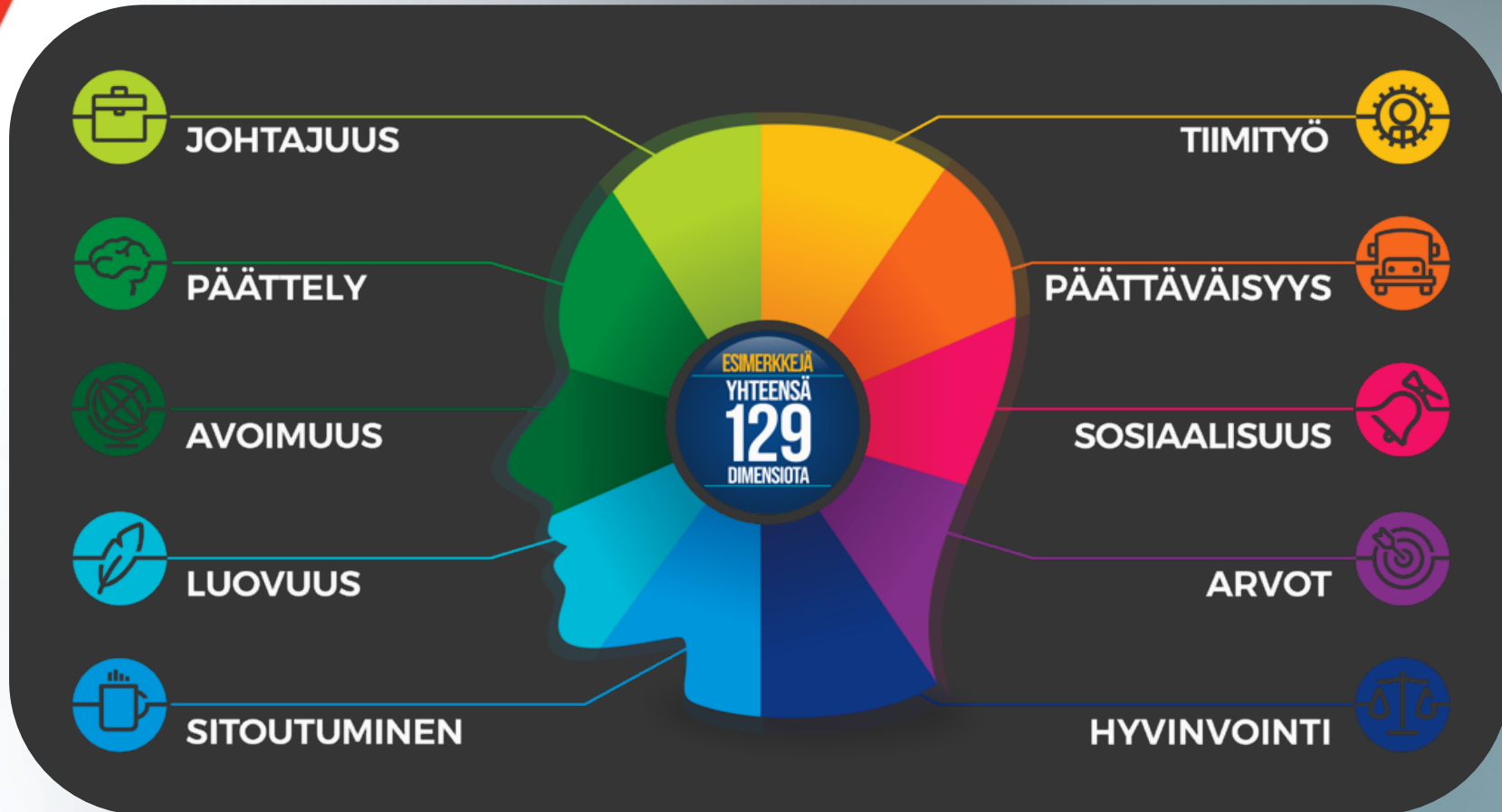
Jos sinulla on laajemmat räätälöintitarpeet - kuten ainutlaatuisten arvioiden luominen, raportointi jne., jotka on räätälöity vain teidän organisaatiolenne – niin meiltä saa täyden räätälöinnin. Täysi räätälöinti on tyypillisesti parin kuukauden prosessi, joka sisältää arvioiden kehittämisen, jotka mittaavat tarkasti niitä arvoja, pätevyyttä jne., jotka ovat juuri teidän organisaationne menestyksen kannalta kriittistä.

# OMIEN ARVIOINTITAPOJEN LUOMINEN JA MUKAUTTAMINEN



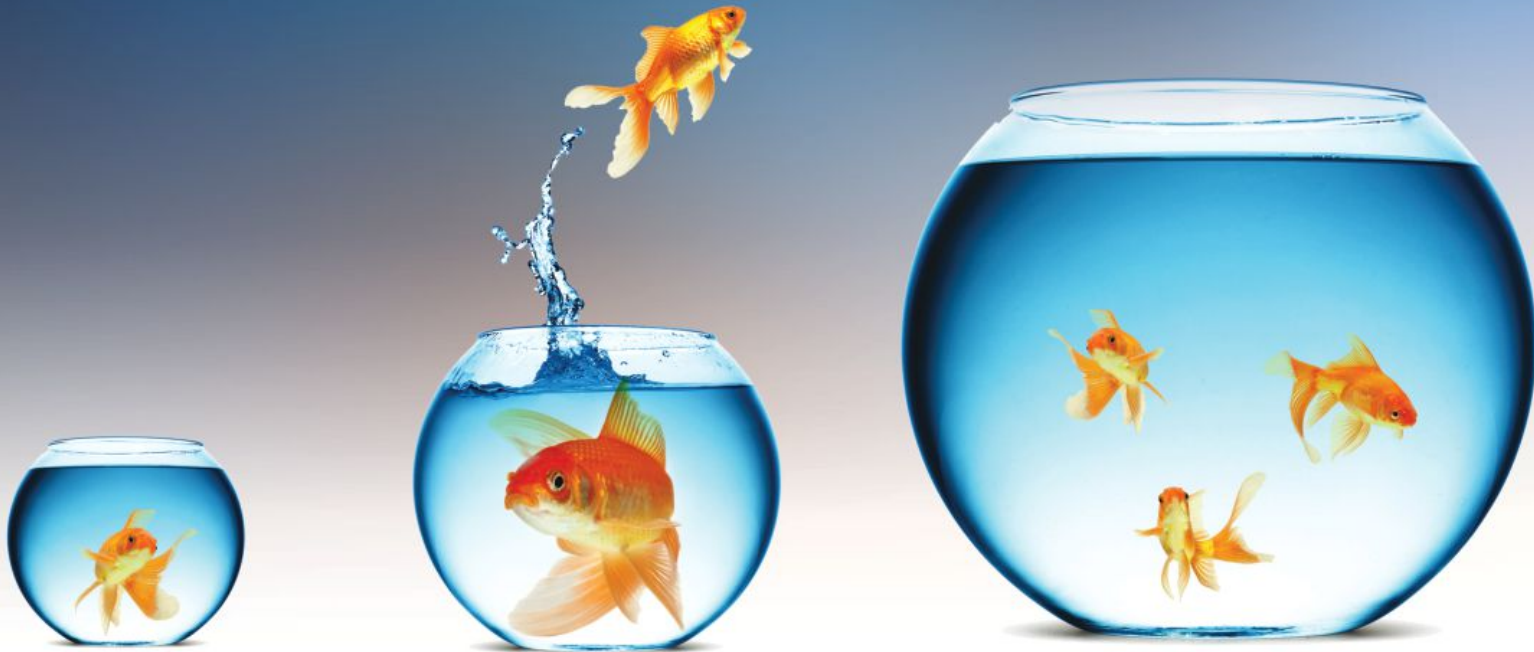
Tuemme organisaatioita saavuttamaan täyden potentiaalinsa tarjoamalla huippuluokan arviointi- ja tutkimustuotteita sekä edistyneintä ja innovatiivisinta seuraavan sukupolven arviointialustaa

# KRIITTISET MENESTYSTEKIJÄT KANDIDAATTIEN, TYÖNTEKIJÖIDEN, MYYJIEN, JOHTAJIEN JA TIIMIEN TARKKAAN ANALYSOINTIIN



# YKSI KOKO EI SOVI KAIKILLE

LUO MUKAUTETTUJA DIMENSIOITA, JOTKA ON RÄÄTÄLÖITY JUURI SINULLE  
PARHAIDEN IHMISTEN PALKKAAMISEEN JA HEIDÄN KYKYJENSÄ KEHITTÄMISEEN



# MISSÄ JA MILLOIN TAHANSA. JA MILLÄ TAHANSA LAITTEELLA.





# GR8PI - TEHOKAS TYÖNTEKIJÖIDEN ARVIOINTI- JA KEHITYSSOVELLUS, JOTA KAIKKI OSAAVAT KÄYTTÄÄ!



## SKAALAUTUVA

Organisaation koolla ei ole merkitystä, GR8PI seuraa mukana kasvussa.



## INTUITIIVINEN JA HELPPOKÄYTTÖINEN

GR8PI on huippuluokkainen ja käyttäjäystävällinen alusta.



## EUROOPPALAINEN TIETOTURVA

Alusta on JAVA pohjainen ja se on palvelimella Saksassa, jossa on maailman tarkimmat tietoturvasäännöt



## KUSTOMOITAVA

GR8PI on kustomoitava – kaikki kutsuista alkaen raportteihin oman brändin mukaan – mukaan lukien videot ja sosiaalinen media.

# NÄIN SE TOIMII PROSESSI



**OLETTE HYVIÄ**

**ME VOIMME TEHDÄ TEISTÄ VIELÄKIN PAREMPIA!**





## GR8 REKRYTOINTI JA PEREHDYTYS

Työntekijän palkkaaminen tarkoittaa sitä, että valitsemme sopivimmat ihmiset oikeaan aikaan heille sopiviin työtehtäviin. Sopivien ihmisten löytäminen on kuitenkin helpommin sanottu kuin tehty. Muista, että taitoja voi aina hankkia, mutta luonnetta ja asennetta on paljon vaikeampi muuttaa. Siksi työntekijälle pitäisi aina osoittaa tehtävä, joka täydentää hänen persoonallisuuttaan, kykyjään ja kiinnostuksenkohteitaan.



## GR8 JOHTAJUUS JA SUORITUSKYKY

Työntekijöiden vahvuuksien, kiinnostuksenkohteiden ja kykyjen hyödyntäminen on paras keino organisaation jatkuvaan kasvuun. Sovittamalla osaajien hallinnan organisaatiosi tavoitteisiin ja -strategioihin varmistat henkilöstöressurssiesi kasvun ja kypsymisen. Tuloksena saat onnellisempia ja tuottavampia työntekijöitä, jotka hyödyntävät mielellään täyden potentiaalinsa.



## GR8 MYYNTI JA ASIAKASPALVELU

On arvioitu, että myyjän täysipainoinen perehdyttäminen ja kouluttaminen vaatii lähes 30 000 dollaria ja yli 7 kuukautta. Tästä johtuen on tärkeää, että valitset sellaiset ihmiset, jotka auttavat yritystäsi kasvamaan ja vaikuttavat positiivisesti sen tulokseen. Oikeilla työkaluilla tuottavuuden parantaminen, myynnin virheiden vähentäminen ja työtyytyväisyyden lisääminen ovat selkeitä keinoja maksimoida tulokset ja minimoida resurssien tuhlaus.

**AUTTA**

**ORGANISAATIOTASI MENESTYMÄÄN**



## GR8 TIIMIN DYNAMIIKKA



Kuvittele, että organisaatiosi parhaat ihmiset yrittävät ratkaista ongelmaa. Jos he eivät kykene työskentelemään yhdessä, se todennäköisesti vaikuttaa organisaation mahdollisuuksiin saavuttaa tavoitteensa. Tiimin dynamiikan kokonaisuus kattaa laajasti kaiken tiimin jäsenten välisistä suhteista kunkin omaan persoonallisuuteen. Hyvä vuorovaikutus tiimin sisällä on välttämätöntä, jotta asiat tulevat hoidetuksi kaikilla tasoilla. Hyvällä vuorovaikutuksella on suuri merkitys missä tahansa työympäristössä.

## GR8 SITOUTUMINEN JA PYSYVYYS



Onnistunut pitkän aikavälin liiketoimintastrategia perustuu työntekijöiden sitoutumisen ja pysyvyyden parantamiseen. Aidosti sitoutuneet työntekijät käyttävät mielellään kykyjään ja taitojaan työnantajan kanssa yhteisiin tavoitteisiin pääsemiseksi. Lisäksi he ovat yleensä huomaavaisia ja tarkkanäköisiä ja kykenevät empatiaan tiimissä ja organisaatiossa, koska he kokevat "omistavansa" työnsä tuloksen ja tuntevat itsensä arvostetuiksi.

## GR8 WELLBEING @ WORK



Wellbeing @ work -työhyvinvointikonsepti on ollut aliarvostettu aivan liian kauan. Sen lisäksi, että hyvinvoivat työntekijät tuntevat olonsa onnellisemmaksi ja motivoituneemmaksi rooleissaan, työhyvinvointi parantaa myös heidän suorituskykyään. Yksinkertaistettuna onnellinen työntekijä kykenee olemaan luovempi ja sitoutuu työhönsä täysin. Hyvinvoinnin parantamisessa on kyse lähinnä siitä, että ihmisten taidot ja persoonallisuus sovitetaan entistä paremmin heidän päivittäisiin työtehtäviinsä.

# GR8 VAKIORATKAISUT





## Käytettävissä valintaa, perehdytystä, työntekijöiden pysyvyyttä ja kehittämistä varten

Lähtökohtana ihmisten käyttäytymisen analysoinnille GR8 Big5 Behaviors keskittyy tutkimaan niitä persoonallisuuden piirteitä, jotka parhaiten edistävät korkeaa suorituskykyä. Tunnollisuudesta joustavuuteen ja sitkeyteen kaikilla arvioinnissa käytettävissä olevilla luonteenpiirteillä on merkittävä vaikutus tulevaisuuden suorituskyvyn ennustamisessa.

### Arvioitavat Ulottuvuudet

#### KÄYTTÄYTYMINEN:

Ekstroversio | Sovinnollisuus | Tunnollisuus | Tasapainoisuus | Avoimuus kokemuksille



### GR8 Big5 Behaviors käyttötarkoitukset:

- Valinta, rekrytointi, seulonta ja haastattelu
- Kehittäminen ja valmentaminen
- Työntekijöiden sisäajaja perehdyttäminen
- Job Matching
- Sitouttaminen ja kiinni pitäminen
- Työhyvinvoinnin parantaminen



Vastausaika: 15 minuuttia



Pyydä ilmainen esittely jo tänään!  
[www.greatpeopleinside.com/free-demo](http://www.greatpeopleinside.com/free-demo)





## Käytettävissä valintaa, kehittämistä ja työntekijöiden pysyvyyttä varten

60 vuoden tutkimusten ja meta-analysien tuloksena on havaittu korkea korrelaatio ammatillisen kiinnostuksen ja työsuorituksen välillä. Siksi olemme kehittäneet tehokkaan työkalun, joilla voidaan arvioida ehdokkaan kiinnostusta kuudella osa-alueella. Ne auttavat tunnistamaan suorituskyvyn tason ja yhdistelmän, joka ennustaa kiinnostuksen kohteita jokaisessa työssä.

### Arvioitavat Ulottuvuudet

#### KIINNOSTUS:

Yrittävä | ITutkiva | Taiteellinen | Sosiaalinen | Käytännöllinen | Systemaattinen



### GR8 Kiinnostukset käyttötarkoitukset:

- Kiinnostuksen ja potentiaalın tunnistaminen
- Ammatillisten kiinnostusten tunnistaminen
- Valinta ja Job Matching
- Kiinni pitäminen ja sitouttaminen
- Kehitys- ja coachingtarpeiden tunnistaminen
- Tuottavuuden nostaminen
- Työhyvinvoinnin parantaminen
- Työilmapiirin kehittäminen



Vastausaika: 15 minuuttia



Pyydä ilmainen esittely jo tänään!  
[www.greatpeopleinside.com/free-demo](http://www.greatpeopleinside.com/free-demo)



## Valintaprosessiin ja työssä suoritutumisen ennakointiin

A person's cognitive skills represent some of the most important performance predictors in the workplace. From working with numbers and words to reasoning, this assessment's dimensions all explore a candidate's potential capabilities according to their job requirements. The GR8 Cognitive is mostly aimed at entry level employees and/or those with secondary or lower education levels.



### Arvioitavat Ulottuvuudet

#### KOGNITIIVISET KYVYT:

Numeroiden kanssa työskentely | Sanojen kanssa työskentely | Päätätely



### GR8 Cognitive käyttötarkoitukset:

- Ehdokkaiden valinta ja job matching
- Työsuorituksen ennustaminen
- Oppimisen ennustaminen



Vastausaika: 15 minuuttia



Pyydä ilmainen esittely jo tänään!  
[www.greatpeopleinside.com/free-demo](http://www.greatpeopleinside.com/free-demo)



## Valintaprosessiin ja työssä suoritutumisen ennakointiin

Ihmissen kognitiiviset kyvyt ovat yksi tärkeimmistä työmenestyksen ennustajista. Numeroiden ja sanojen käytöstä päätelyyn asti arvioinnin ulottuvuudet mittaavat henkilön potentiaalisia kykyjä suhteessa työn vaatimuksiin. GR8 Cognitive Plus on suunnattu enimmäkseen lähtötason työntekijöille ja/tai henkilöille, joilla on keskiasteen tai alempi koulutustaso.



## Arvioitavat Ulottuvuudet

**KOGNITIIVISET KYVYT:**  
Numeroiden kanssa työskentely Plus | Sanojen kanssa työskentely Plus | Päätely Plus



## GR8 Cognitive Plus käyttötarkoitukset:

- Ehdokkaiden valinta ja job matching
- Työsuorituksen ennustaminen
- Oppimisen ennustaminen



**Vastausaika: 15 min.**



Pyydä ilmainen esittely jo tänään!  
[www.greatpeopleinside.com/free-demo](http://www.greatpeopleinside.com/free-demo)



## Käytettävissä valintaan ja rekrytointiin, job matchingiin sekä kehityksen ja suorituskyvyn hallintaan

Nykyisessä palveluvaltaisessa maailmassamme on paljon toimialoja, jotka ovat riippuvaisia laadukkaasta asiakaspalvelusta selviytyäkseen. Auttaaksemme heitä, olemme luoneet tuotteen, joka keskittyy tärkeimpiin suorituskyvyn ennustajiin, kuten joustavuus, vastuullisuus ja asiakaslähtöisyys, sekä kiinnostus työskennellä ihmisten kanssa. Tällaiset ominaisuudet ovat välttämättömiä, kun työskennellään asiakkaiden kanssa, ja ne voivat muuttaa sitä, kuinka ihmiset kokee tietyn yrityksen.

### Arvioitavat Ulottuvuudet

#### KÄYTTÄYTYMINEN:

Asiakaskeskeisyys | Kunnioitus | Erinomaisuus | Tuloksiin suuntautunut | Vastuullisuus | Henkilökohtainen kasvu | Joustavuus | Tiimityö

#### KOGNITIIVISET KYVYT:

Numeroiden kanssa työskentely Plus | Sanojen kanssa työskentely Plus | Päätely Plus

#### KIINNOSTUS:

Yrittävä | ITutkiva | Taiteellinen | Sosiaalinen | Käytännöllinen | Systemaattinen

GR8 Customer Service -arviointi tunnistaa käyttäytymismallit, jotka ovat ominaisia korkealaatuista palvelua kaikenlaisille asiakkaille



Pyydä ilmainen esittely jo tänään!

[www.greatpeopleinside.com/free-demo](http://www.greatpeopleinside.com/free-demo)



### GR8 Customer Service käyttötarkoitukset:

- Valinta, rekrytointi ja haastattelu
- Job Matching
- Henkilöstösuunnittelu ja -kehittäminen
- Coaching ja henkilökohtainen kehitys



Vastausaika: 15 min.



## Käytettäväksi kehittämiseen, tiimidynamiikan ja uranedistämisen

**Arvioinnissa** arvioida asianmukaisesti johtamistaitoja on erittäin tärkeää, kun halutaan tunnistaa yrityksen suorituskyvyn taustalla olevat menestystekijät. 360°-arviointi analysoi johtamiskäyttäytymistä nähdäksesi kuinka johtajat ovat vuorovaikutuksessa tiimensä kanssa ja miten he mukautuvat uusiin markkinaolosuhteisiin. Täältä löydät yli 50 johtamistaitoa ja -osaamista sekä ehdotuksia parantamiseksi ja kehittämiseksi tulevaisuudessa.

### Arvioitavat Ulottuvuudet

**VIESTINTÄ:** Aktiivinen kuuntelu | Tietojen analysointi | Suoraviivainen viestintä  
**JOHTAJUUS:** Rehellisyys | Opastus | Tehtävien delegointi  
**JOUSTAVUUS:** Tilannekohtainen sopeutumiskyky | Innovointi  
**ORGANISATORINEN YHTEISTYÖ:** Työsuhteet | Tiimityö  
**PROSESSIEN HALLINTA:** Resurssien käytön tehokkuus | Ammattimaisuus  
**SUORITUSTASO:** Aloitteellisuus ja ongelmanratkaisu | Tavoitesuuntautuneisuus  
**VALMENNUS:** Taitojen kehittäminen | Tiimin motivointi  
**ITSENSÄ KEHITTÄMINEN:** Sitoutuminen | Jatkuva kehittäminen  
**KAUPALLINEN STRATEGIA:** Luova markkinointi | Asiakassuuntautuneisuus | Sopeutuminen asiakkaan tarpeisiin | Riskien hallinta  
**TIIMIHENKI:** Monialainen lähestymistapa | Yhteistyö | Avoin kommunikaatio | Konfliktien hallinta  
**AVOIMUUS MUUTOKSILLE:** Luova ajattelu | Uusi teknologia | Keskittyminen oleelliseen | Muutoksen hallinta  
**VASTUULLISUUS:** Rohkeus | Vastuullisuus ja vaikutusvallan lisääminen | Riskien ehkäisy | Suorituskyvyn hallinta  
**SITOUTUMINEN:** Visio | Esimerkin voima | Empatia | Seuraajasuunnittelu



### GR8 360° käyttötarkoitus:

- Johtamistaitojen ja käyttäytymisen kehittäminen
- Johtamisen kehittämistarpeiden priorisointi
- Osaamisen tunnistaminen, hallinta ja kehittäminen
- Strateginen työvoima- ja seuraajasuunnittelu
- Johtamisen kehittäminen
- Tiimityön kehittäminen
- Konfliktien ratkaiseminen



**Vastausaika: 30 min.**



Pyydä ilmainen esittely jo tänään!  
[www.greatpeopleinside.com/free-demo](http://www.greatpeopleinside.com/free-demo)



### Sitoutuminen, organisatorinen terveys ja säilyttäminen

Ajatus siitä, että ihmisten tulisi nauttia terveellisestä työ- ja perhe-elämän tasapainosta, ei ole uusi, mutta psykologit, kuten Martin Seligman, Paul Zack ja John Medina, ovat osoittaneet, että ihmisten hyvinvoinnilla on myös merkitystä ennustettaessa heidän suoritustaan työssä. Tätä arviointia voidaan käyttää uusimpien organisaatiopsykologian teorioiden perusteella työntekijöiden yleisen hyvinvoinnin tunnistamiseksi, mikä lisää työtyytyväisyyttä ja pitää työpaikan masennuksen loitolla.



### Arvioitavat Ulottuvuudet

#### KÄYTTÄYTYMINEN:

Positiivinen ajattelu | Stressi ja Resilienssi | Energia ja Elinvoima | Uteliaisuus ja Itsetietoisuus | Yhteys toisiin



### GR8 Wellbeing käyttötarkoitus:

- Työtyytyväisyyden parantaminen
- Motivaation ja sitoutumisen parantaminen
- Organisaation terveys ja onnellisuus
- Työssä viihtymisen parantaminen
- Vahvan työnantajakäytännön luonti ja vahvistaminen
- Huippusuorituskyvyn aikaansaaminen



Vastausaika: 15 minuuttia



Pyydä ilmainen esittely jo tänään!  
[www.greatpeopleinside.com/free-demo](http://www.greatpeopleinside.com/free-demo)



## Valinta- ja rekrytointiprosessia varten

Luotettavien ihmisten valitseminen ja rekrytointi matalan vaatimustason työpaikkoihin voi olla yhtä haastavaa kuin huippujohtajien löytäminen. GR8 Blue Collarsissa olemme tunnistaneet piirteet, jotka parhaiten ennustavat työssä suoriutumista tällaisissa tehtävissä: esimerkiksi rehellisyys, tunnollisuus ja vastuu sekä kiinnostus tavanomaiseen työhön. Kaiken kaikkiaan tämä on yksinkertainen, nopea arviointi, jossa on pienemmät kustannukset ja joka soveltuu täydellisesti suurten volyyymien kanssa käytettäväksi.

## Arvioitavat Ulottuvuudet

### KÄYTTÄYTYMINEN:

Tunnollisuus | Tasapainoisuus | Itsepintaisuus |  
Oikeudenmukaisuus | Vastuullisuus |

### KOGNITIIVISET KYVYT:

Numeroiden kanssa työskentely

### KIINNOSTUS:

Yrittävä | ITutkiva | Taiteellinen | Sosiaalinen | Käytännöllinen |  
Systemaattinen



## GR8 Blue Collar käyttötarkoitukset:

- Valinta, rekrytointi, karsinta ja haastattelu
- Koulutus ja kehittäminen
- Työntekijän sopeuttaminen ja perehdytys
- Työtehtävän soveltuvuuden arviointi



**Suoritus aika: 25 minuuttia**



Pyydä ilmainen esittely jo tänään!

[www.greatpeopleinside.com/free-demo](http://www.greatpeopleinside.com/free-demo)



## Käytettävissä valinta-, perehdytys-, osaajienhallinta- ja uranhallintaohjelmissa

Työkalu kandidaattien ja työntekijöiden suorituskyvyn mittaamiseen. GR8 Full Spectrum arvioi kaikkea käyttäytymispiirteistä kognitiivisiin kykyihin ja ammatilliseen kiinnostukseen. Tämän instrumentin avulla saat kokonaiskuvan henkilön potentiaalista sekä hänen sopivuudestaan organisaatioon ja tiettyyn asemaan. Arviointi tarjoaa myös ehdotuksia tulevaa kehitystä varten.



### Arvioitavat Ulottuvuudet

#### KÄYTTÄYTYMINEN:

Ekstroversio | Sovinnollisuus | Tunnollisuus | Tasapainoisuus | Avoimuus kokemuksille | Energia | Objektiivisuus | Resilienssi | Sisukkuus

#### KOGNITIIVISET KYVYT:

Numeroiden kanssa työskentely | Sanojen kanssa työskentely | Päätely

#### KIINNOSTUS:

Yrittävä | ITutkiva | Taiteellinen | Sosiaalinen | Käytännöllinen | Systemaattinen

GR8 Full Spectrum tukee organisaatioita osaajan tunnistamisessa ja kehittämässä sekä urakehitysohjelmissa.



### GR8 Full Spectrum käyttötarkoitukset:

- Henkilövalinnat ja Job Matching
- Työntekijöistä kiinni pitäminen
- Taitojen ja toimintatapojen kehittäminen
- Strateginen työvoimasuunnittelu
- Ura- ja seuraajasuunnittelu
- Coaching ja henkilökohtaiset kehitysohjelmat



Vastausaika: 45 min.



Pyydä ilmainen esittely jo tänään!

[www.greatpeopleinside.com/free-demo](http://www.greatpeopleinside.com/free-demo)





## Käytettävissä valinta-, perehdytys-, osajienhallinta- ja uranhallintaohjelmissa

Samoin kuin GR8 Full Spectrum -arviointi GR8 Full Spectrum Plus on kaikenkattava työkalu kandidaatin olemassa olevien kykyjen tunnistamiseen sekä kartoittamaan hänen mahdollisen sopivuutensa eri työtehtäviin. Ero näiden kahden työkalun välillä on se, että Full Spectrum sisältää vain kognitiivisessa arvioinnissa käytettävät harjoitukset, kun taas Full Spectrum Plus hyödyntää Cognitive Plus -työkalussa olevia harjoituksia.

### Arvioitavat Ulottuvuudet

#### KÄYTTÄYTYMINEN:

Ekstroversio | Sovinnollisuus | Tunnollisuus | Tasapainoisuus | Avoimuus kokemuksille | Energia | Objektiivisuus | Resilienssi | Sisukkuus

#### KOGNITIIVISET KYVYT:

Numeroiden kanssa työskentely Plus | Sanojen kanssa työskentely Plus | Päätely Plus

#### KIINNOSTUS:

Yrittävä | ITutkiva | Taiteellinen | Sosiaalinen | Käytännöllinen | Systemaattinen

GR8 Full Spectrum Plus on tarkoitettu niille, jotka haluavat arvioida johtamispotentiaalia strategisen analyysin, monitahoisen ajattelun ja innovaatiotaitojen näkökulmista.



Pyydä ilmainen esittely jo tänään!  
[www.greatpeopleinside.com/free-demo](http://www.greatpeopleinside.com/free-demo)



### GR8 Full Spectrum käyttötarkoitukset:

- Henkilövalinnat ja Job Matching
- Työntekijöistä kiinni pitäminen
- Taitojen ja toimintatapojen kehittäminen
- Strateginen työvoimasuunnittelu
- Ura- ja seuraajasuunnittelu
- Coaching ja henkilökohtaiset kehitysohjelmat



Vastausaika: 45 min.



## Käytettävissä valinta-, kehitys- ja osaajienhallintaohjelmissa

Koska johtajuuteen kuuluu suuri vastuu, on selvää, että johtajat hyötyvät persoonallisuutensa ja taitojensa perusteellisesta arvioinnista. Jim Kouzesin ja Barry Posnerin työn innoittamana GR8 Managers -työkalu keskittyy tunnistamaan johtamispotentiaalia useista eri näkökulmista. Näitä ovat kolme tärkeintä johtamisen ominaisuutta: oikeudenmukaisuus, kaukokatseisuus ja inspiraatio, sekä kyky työskennellä eri sukupolvien joukossa ja epävarmassa, monimutkaisessa ja monitulkintaisessa ympäristössä.

## Arvioitavat Ulottuvuudet

### KÄYTTÄYTYMINEN:

VUCA-ajattelu | Sukupolvijohtaminen | Sitoutuminen |  
Itsevarmuus | Aloitteellisuus | Visio | Strategia | Johtajuus

### KOGNITIIVISET KYVYT:

Numeroiden kanssa työskentely Plus | Sanojen kanssa  
työskentely Plus | Päätely Plus



## GR8 Manager käyttötarkoitukset:

- Suorituskykypotentiaalin tunnistaminen
- Ehdokkaiden valinta ja job matching
- Johtajuuden vahvuuksien ja kehittämistarpeiden tunnistaminen
- Taitojen ja toimintatapojen kehittäminen
- Työsuorituksen ennustaminen
- Seuraajasuunnitteluohjelmat
- Coaching ja henkilökohtaiset kehitysohjelmat



Vastausaika: 35 min.



Pyydä ilmainen esittely jo tänään!  
[www.greatpeopleinside.com/free-demo](http://www.greatpeopleinside.com/free-demo)



## Käytettävissä kehittämiseen, osaajienhallintaan, työntekijöiden pysyvyyteen, korkeaan suorituskykyyn ja sitoutumiseen

Tunnetut asiantuntijat kuten Wilmar Schaufeli ja Dale Carnegie ovat pitkään tutkineet sitoutumisen ja ammatillisen suorituskyvyn välistä suhdetta. Heidän tutkimuksensa osoittavat selvästi, että mitä merkityksellisempää ihmisen työ on hänelle itselleen, sitä paremmin hän työssään suoriutuu. GR8 Engagementin avulla tunnistat ja mittaat arvoja kuten emotionaalista kiintymystä, innostusta ja omistautumista, jotka kaikki vaikuttavat henkilön sitoutumista työhön.

### Arvioitavat Ulottuvuudet

#### KÄYTTÄYTYMINEN:

Tunnollisuus | Yhteys toisiin | Sitoutuminen | Yhteistyö | Kunnioitus | Vastuullisuus | Vilpittömyys | Erinomaisuus



### GR8 Engagement -arvioinnin käytön edut:

- Korkea suorituskyky
- Parempi sitoutuminen
- Liiketoimintatavoitteiden saavuttaminen
- Työntekijöiden pysyvyys
- Vahvempi työnantajabrändi
- Osaajien hallinta ja kehittäminen
- Työhyvinvoinnin parantaminen



**Vastausaika: 15 minuuttia**



Pyydä ilmainen esittely jo tänään!

[www.greatpeopleinside.com/free-demo](http://www.greatpeopleinside.com/free-demo)



**Käytettävissä rekrytointi- ja valintaprosessiin sekä osaajien soppuuttamiseen.** Eriisten työpaikkojen keskinäisessä yhteensovittamisessa on aliarvostettu näkökohtaa, jonka mukaan on tärkeää tunnistaa omiin periaatteisiin sopivat ominaisuudet. Arviointi sisältää ulottuvuuksia kuten esimerkiksi vilpittömyys, kärsivällisyys ja vastuullisuus, ja ulottuvuudet voidaan räätälöidä vastaamaan yrityksesi omia arvoja. Näiden ominaisuuksien avulla voit etsiä ja valita ehdokkaat, jotka parhaiten tukevat organisaatiosi perusarvoja.



### Arvioitavat Ulottuvuudet

#### KÄYTTÄYTYMINEN:

Yhteistyö | Rohkeus | Suvaitsevaisuus | Anteliaisuus | Nöyrä luonne | Oikeudenmukaisuus | Joustavuus | Kunnianhimo | Kurinalaisuus | Varovaisuus | Kärsivällisyys | Kunnioitus | Vilpittömyys | Vastuullisuus | Ystävällisyys



### GR8 Values -arvioinnin käyttötarkoitukset:

- Kiinnostuksen ja potentiaalın tunnistaminen
- Rekrytointi, työntekijän valinta ja työtehtävän soveltuvuuden arviointi
- Sitouttaminen ja pysyvyys
- Perehdytys ja sopeuttaminen
- Suorituskyvyn ennakointi
- Kulttuurisen sopivuuden arviointi
- Tiimidynamiikan parantaminen
- Työntekijöiden terveen työelämäntasapainon strategian kehittäminen ja ylläpitäminen



**Vastausaika: 15 min.**



Pyydä ilmainen esittely jo tänään!  
[www.greatpeopleinside.com/free-demo](http://www.greatpeopleinside.com/free-demo)



## Käytettävissä valintaprosessissa

Myyntiosasto on usein yrityksen liikkeellepaneva voima, ja monet tekijät määrittelevät hyvän myyjän. GR8 Sales -arvioinnissa keskitytään tunnistamaan ne persoonallisuuden piirteet ja taidot, jotka parhaiten ennustavat hyvää suoriutumista myynnissä. Asiakkaan tarpeiden ymmärtäminen ja proaktiivinen asenne sekä kaikki tässä osiossa arvioitavat ominaisuudet auttavat saamaan parempia myyntituloksia.



## Arvioitavat Ulottuvuudet

### KÄYTTÄYTYMINEN:

Yrittäjämäinen lähestymistapa | Asiakkaiden tarpeiden ymmärtäminen | Mukautuvien ratkaisujen luonti | Aktiivinen myynti | Myyntikeskustelun hallinta | Kaupan päättäminen | Asiakassuhteiden rakentaminen



## GR8 Sales käyttötarkoitus:

- Karsinta, haastattelu ja ehdokasvalinta
- Asiakasmäärän ylläpito ja kasvattaminen
- Myyntipotentiaalin tunnistaminen
- Myynnin tuottavuuden parantaminen
- Myyntitaitojen ja -tekniikoiden kehittäminen



**Vastausaika: 15 min.**



Pyydä ilmainen esittely jo tänään!

[www.greatpeopleinside.com/free-demo](http://www.greatpeopleinside.com/free-demo)



## Käytettävissä tiimien kehittämiseen, sopeuttamiseen ja konfliktien ratkaisemiseen

Toimiva tiimityö on välttämätöntä tulosten saavuttamiseksi, mutta voi olla haastavaa saada erilaiset henkilöt toimimaan tehokkaasti yhdessä. Tämä arviointi antaa sinulle arvokasta tietoa siitä, miten tiimin jäsenet suoriutuvat yhdessä, miten he ovat vuorovaikutuksessa keskenään ja mitkä olosuhteet auttavat heidät parhaaseen mahdolliseen tuottavuuteen. Arvioinnin tavoitteena on tunnistaa kunkin tiimin vahvuudet ja heikkoudet sekä antaa parannusehdotuksia.



## Arvioitavat Ulottuvuudet

GR8 Teams arvioi 14 eri näkökulmaa kuten esimerkiksi tiimille ominaiset kognitiiviset taidot ja käyttäytyminen. Arvioinnissa kuvaillaan kuinka eri tavoin johtajat ja tiimin jäsenet kohtaavat erilaiset olosuhteet ja kuinka he reagoivat erityyppisiin tilanteisiin.

Merkittäviä eroja johtajan ja tiimin jäsenten toiminnassa eritellään tarkasti sekä annetaan ehdotuksia lähestymistavoiksi ja tilanteen parantamiseen.



## GR8 Teams käyttötarkoitus:

- Tiimien kehittäminen ja kokoaminen
- Työntekijöiden välisen vastaavuuden tunnistaminen
- Konfliktien ratkaiseminen
- Työntekijän sopeuttaminen



**Vastausaika: 15 minuuttia**



Pyydä ilmainen esittely jo tänään!  
[www.greatpeopleinside.com/free-demo](http://www.greatpeopleinside.com/free-demo)



## Henkilöstön kehittämiseen, perehdytykseen ja osaajien hallintaan

GR8 Productivity Gap on erinomainen työkalu henkilöstön kehittämiseen, perehdytykseen ja osaamisen hallintaan, koska sen avulla voit tutkia työntekijöiden kehittymistä ajan kuluessa. Vertailemalla ennen koulutusta ja sen jälkeen tehtyjä arviointeja keskenään voit analysoida sekä työntekijöidesi kehittymistä että heidän osallistumistaan prosessiin. Tätä arviointia voidaan käyttää välineenä työntekijöiden kehittämis- ja osaamisenhallintaohjelmien virtaviivaistamiseen.

### Arvioitavat Ulottuvuudet

#### KÄYTTÄYTYMINEN:

Ekstroversio | Sovinnollisuus | Tunnollisuus | Tasapainoisuus | Avoimuus kokemuksille | Energia | Objektiivisuus | Resilienssi | Sisukkuus

#### KOGNITIIVISET KVVYT:

Numeroiden kanssa työskentely Plus | Sanojen kanssa työskentely Plus | Päättely Plus

#### KIINNOSTUS:

Yrittävä | ITutkiva | Taiteellinen | Sosiaalinen | Käytännöllinen | Systemaattinen



### GR8 Productivity Gap käyttötarkoitukset:

- Työsuorituksen ennustaminen
- Taitojen ja toimintatapojen kehittäminen
- Strateginen työvoimasuunnittelu
- Ura- ja seuraajasuunnittelu
- Coaching ja henkilökohtaiset kehitysohjelmat
- Osaajien hallintaohjelmat



**Vastausaika: 15 minuuttia**



Pyydä ilmainen esittely jo tänään!

[www.greatpeopleinside.com/free-demo](http://www.greatpeopleinside.com/free-demo)



## Käytettävissä valinta-, kehitys-, osaajienhallinta- ja uranhallintaohjelmissa

Etätöitä tekevän työntekijän toiminta ja hänen haasteensa ovat täysin erilaisia kuin niiden työntekijöiden, jotka työskentelevät päivittäin yrityksen toimistoissa. Parhaiten suoriutuvilla etätöntekijöillä on erilaisia persoonallisuuspiirteitä ja kykyjä, jotka auttavat heitä menestymään, toimimaan tehokkaasti ja saavuttamaan odotetut tulokset.

GR8 Etätöntekijä -arviointityökalulla saat yleiskuvan niiden valintaprosessissa olevien hakijoiden potentiaalista, jotka hakevat etätöitä, sekä auttaa sinua selvittämään, onko nykyisillä työntekijöilläsi tarvittavat taidot motivoituneeseen ja tuottavaan etätöskentelyyn. Työkalu antaa myös ehdotuksia kehitystyöhön ja mahdollistaa oman sisällön luomisen.

### Arvioitavat Ulottuvuudet

Käyttäytymispiirteet:

Tunnollisuus | Tasapainoisuus | Avoimuus kokemuksille | Resilienssi | Kurinalaisuus | Sitoutuminen | Vastuullisuus

Kognitiiviset kyvyt:

Numeroiden kanssa työskentely | Sanojen kanssa työskentely | Päätely



GR8 Etätöntekijä -arviointia suositellaan käytettäväksi näissä toiminnoissa:

- Rekrytointi, työntekijän valinta ja työtehtävän soveltuvuuden arviointi
- Työntekijöiden sitoutumisen ja pysyvyyden parantaminen
- Tiimien dynamiikan parantaminen
- Suorituskykypotentiaalinn tunnistaminen
- Pehdytys ja sopeuttaminen
- Työntekijöiden terveen työelämätasapainon strategian kehittäminen ja ylläpitäminen



Vastausaika: 30-35 minuuttia



Pyydä ilmainen esittely jo tänään!

[www.greatpeopleinside.com/free-demo](http://www.greatpeopleinside.com/free-demo)





## Käytettäväksi valinta-, kehitys-, osaajienhallinta- ja työntekijöiden sitouttaminen -ohjelmissa

Tänä aikana tapahtuu historian suurin työntekijöiden siirtyminen perinteisestä toimistotyöympäristöistä kotoa käsin työskentelyyn. Etätiimit ovat uusi haaste esimiehille, joiden on osattava hyödyntää tiimiläistensä potentiaalia etäohjauksella. Tehokas etäjohtaja ottaa päävastuun tiimiviestinnästä, tiimiläisten motivoinnista ja luottamuksen rakentamisesta, jotta tiimi voi saavuttaa parhaan suorituskykynsä.

GR8 Remote Manager -työkalu antaa tärkeää tietoa esimiehen tehokkuudesta etätiimin johtamisessa arvioimalla hänen kykyään hallita erilaisia työtapoja ja luoda visiota, motivaatiota ja vauhtia etätiimiinsä. Arviointi tarjoaa kehitysehdotuksia ja valmennusta esimiestyön tulosten maksimointia varten.

### Arvioitavat Ulottuvuudet

Etäjohtajan arvioinnissa olisi tutkittava ensisijaisesti henkilön kognitiivisia taitoja, jos nykyiseen tehtävään liittyy tulkinnallista ajattelua ja tietoon perustuvien johtopäätösten tekemistä.

#### Käyttäytymispiirteet:

Tasapainoisuus | Uteliaisuus ja itsetuntemus | Sisukkuus | Resilienssi | Yhteistyö | Itsevarmuus | Vastuullisuus | Joustavuus | Objektiivisuus | Oikeudenmukaisuus | Stressinhallinta ja resilienssi | Resilienssi | Johtajuus

#### Kognitiiviset kyvyt:

Numeroiden kanssa työskentely Plus | Sanojen kanssa työskentely Plus



Pyydä ilmainen esittely jo tänään!

[www.greatpeopleinside.com/free-demo](http://www.greatpeopleinside.com/free-demo)



GR8 Remote Manager -arviointia suositellaan käytettäväksi näissä toiminnoissa:

- Ehdokkaiden valinta ja job matching
- Suorituskykypotentiaalin tunnistaminen
- Johtamisen vahvuuksien ja kehittämistarpeiden tunnistaminen
- Johtamisosaamisen, taipumusten ja käyttäytymisen kehittäminen.
- Työntekijöiden sitoutumisen ja pysyvyyden parantaminen
- Tiimien dynamiikan parantaminen
- Seuraajasuunnitteluohjelmat



Vastausaika: 35 min.



## Käytettäväksi valinta-, kehitys- ja osaajienhallintaohjelmissa

Nykyaikana varmaa on vain epävarmuus. Meitä pommitetaan jatkuvasti haasteilla, joita emme voi ennakoida, ongelmilla, joita emme osaa ennustaa, ja mahdollisuuksilla, joita emme tiedä etukäteen. Aikaisemmin johtajalle riittivät johtamisen perustaidot organisaation ohjaamiseen kohti menestystä. Uuden maailmamme jatkuvat suuret muutokset ovat tehneet sopeutumiskyvystä ja innovoinnista työelämän uusia perusedellytyksiä.

GR8 Leader in a VUCA World (johtajana epävaraassa maailmassa) on arviointityökalu, joka perustuu johtamispotentiaalin tunnistamiseen maailman epävaraassa, epävarmassa, monimutkaisessa ja monitulkintaisessa ympäristössä.

Mittaamalla kapasiteettia ja potentiaalia tuomme esiin organisaation johtamistarpeita vastaavat yksilölliset vahvuudet ja kehitystarpeet, ja tarjoamme näin vahvan näkökulman liiketoiminnan tulevaisuuteen.

## Arvioitavat Ulottuvuudet

Käyttätymispiirteet:

VUCA-ajattelu | Sukupolvijohtaminen | Strategia | Avoimuus kokemuksille | Yhteys toisiin | Stressinhallinta ja resilienssi | Tuloksiin suuntautunut | Vision ja merkityksen määrittely | Johtajuus | Rohkeus | Joustavuus | Uteliaisuus ja itsetuntemus

Kognitiiviset kyvyt:

Numeroiden kanssa työskentely Plus | Sanojen kanssa työskentely Plus | Päättely Plus



## GR8 Leader in VUCA World Assessment -arviointin toimintoja:

- Suorituskykypotentiaalin tunnistaminen
- Ehdokkaiden valinta ja job matching
- Johtamisen vahvuuksien ja kehittämistarpeiden tunnistaminen
- Johtamisosaamisen, taipumusten ja käyttäytymisen kehittäminen.
- Työsuorituksen ennustaminen
- Seuraajasuunnitteluohjelmat
- Itsensä kehittäminen ja valmentaminen



Vastausaika: 30-35 minuuttia



Pyydä ilmainen esittely jo tänään!

[www.greatpeopleinside.com/free-demo](http://www.greatpeopleinside.com/free-demo)



## Käytettävissä kehitys-, sopeuttamisen, korkean suorituskyvyn, konfliktien ratkaisemisen ja motivaatio-ohjelmissa

Etätyötä tekevä virtuaalitiimin jäsenet kohtaavat uusia haasteita sekä organisaatiotasolla että henkilökohtaisesti. Ihmisten välisten suhteiden dynamiikka riippuu ihmisten persoonallisuuksista, ei heidän ammattitaidostaan tai asiantuntemuksestaan. Voit muodostaa tiimin kaikkein lahjakkaimmista henkilöistä, mutta se ei takaa hyvää suoritusta, kun heidän työskenneltävä yhdessä ja vieläpä etänä. GR8 Remote Teams -työkalu tarjoaa tärkeää tietoa tiimin tehokkuudesta etätyöskentelyssä, jäsenten keskinäisestä vuorovaikutuksesta ja samalla siitä, missä optimaalisissa olosuhteissa kyseinen tiimi saavuttaa mahdollisimman korkean tuottavuuden. Arvioinnin tarkoituksena on tunnistaa jokaisen tiimin vahvuudet ja heikkoudet sekä antaa kehitysehdotuksia.



### Arvioitavat Ulottuvuudet

#### Käyttäytymispiirteet:

Tuloksiin suuntautunut | Yhteistyö | Yhteys toisiini | Joustavuus | Suvaitsevaisuus | Kunnioitus | Sovinnollisuus | Stressinhallinta ja resilienssi | Oikeudenmukaisuus



### GR8 Remote Teams -arvioinnin käyttötarkoitukset:

- Tiimien kokoaminen ja kehittäminen
- Työntekijöiden välisen vastaavuuden tunnistaminen
- Konfliktin ratkaiseminen
- Tietojen integrointi
- Työntekijän motivaatio



Vastausaika: 15 min.



Pyydä ilmainen esittely jo tänään!

[www.greatpeopleinside.com/free-demo](http://www.greatpeopleinside.com/free-demo)

# TABLE OF CONTENTS

 <b>GR8</b> Big5 Behaviors	23	 <b>GR8</b> Managers	33
 <b>GR8</b> Interests	24	 <b>GR8</b> Engagement	34
 <b>GR8</b> Cognitive	25	 <b>GR8</b> Values	35
 <b>GR8</b> Cognitive Plus	26	 <b>GR8</b> Sales	36
 <b>GR8</b> Customer Service	27	 <b>GR8</b> Teams	37
 <b>GR8</b> 360°	28	 <b>GR8</b> Productivity Gap	38
 <b>GR8</b> Wellbeing	29	 <b>GR8</b> Remote Employee	39
 <b>GR8</b> Blue Collars	30	 <b>GR8</b> Remote Manager	40
 <b>GR8</b> Full Spectrum	31	 <b>GR8</b> Leader in a VUCA World	41
 <b>GR8</b> Full Spectrum Plus	32	 <b>GR8</b> Remote Teams	42

#### **CORPORATE HQ: SINGAPORE**

Address: 28C Stanley Street,  
Singapore 068737  
Email: [contact@greatpeopleinside.com](mailto:contact@greatpeopleinside.com)  
Data Protection Officer: [dpo@greatpeopleinside.com](mailto:dpo@greatpeopleinside.com)  
Web: [www.greatpeopleinside.com](http://www.greatpeopleinside.com)

#### **ANGOLA**

Address: Av. João Crisóstomo, N. 30, 5º, 1050-127 Lisboa  
Phone: +351 213 303 787  
Email: [angola@greatpeopleinside.com](mailto:angola@greatpeopleinside.com)  
Data Protection Officer: [angola-dpo@greatpeopleinside.com](mailto:angola-dpo@greatpeopleinside.com)  
Web: [www.greatpeopleinside.com](http://www.greatpeopleinside.com)

#### **AUSTRALIA**

Address: Suite 1, 15 Parkes St, Parramatta, Sydney, NSW 2150  
Phone: +61 2 88506520  
Email: [australia@greatpeopleinside.com](mailto:australia@greatpeopleinside.com)  
Data Protection Officer: [australia-dpo@greatpeopleinside.com](mailto:australia-dpo@greatpeopleinside.com)  
Web: [www.greatpeopleinside.com](http://www.greatpeopleinside.com)

#### **CANADA & USA**

Address: 360 Kirkwood Avenue, Ottawa, ON K1Z 8P1, Canada  
Phone: +1 613 914 2540  
Email: [northamerica@greatpeopleinside.com](mailto:northamerica@greatpeopleinside.com)  
Data Protection Officer: [northamerica-dpo@greatpeopleinside.com](mailto:northamerica-dpo@greatpeopleinside.com)  
Web: [www.greatpeopleinside.com](http://www.greatpeopleinside.com)

#### **DENMARK**

Address: Marienlundsvej 46D, 2730 Herlev  
Phone: +45 3114 6070  
Email: [denmark@greatpeopleinside.com](mailto:denmark@greatpeopleinside.com)  
Data Protection Officer: [denmark-dpo@greatpeopleinside.com](mailto:denmark-dpo@greatpeopleinside.com)  
Web: [www.greatpeopleinside.com](http://www.greatpeopleinside.com)

#### **FAROE ISLANDS**

Address: Gerðisbreyt 4, FO-176 Velbastað  
Phone: +298 288 090  
Email: [faroeislands@greatpeopleinside.com](mailto:faroeislands@greatpeopleinside.com)  
Data Protection Officer: [faroeislands-dpo@greatpeopleinside.com](mailto:faroeislands-dpo@greatpeopleinside.com)  
Web: [www.greatpeopleinside.com](http://www.greatpeopleinside.com)

#### **FINLAND**

Address: Olaf Helsets vei 5, 0694 Oslo  
Phone: +47 928 00 500  
Email: [finland@greatpeopleinside.com](mailto:finland@greatpeopleinside.com)  
Data Protection Officer: [finland-dpo@greatpeopleinside.com](mailto:finland-dpo@greatpeopleinside.com)  
Web: [www.greatpeopleinside.com](http://www.greatpeopleinside.com)

#### **GREECE**

Address: 59, Skoufa Street, Kolonaki, Athens T.K. 10672  
Phone: +306 941 592 630  
Email: [greece@greatpeopleinside.com](mailto:greece@greatpeopleinside.com)  
Data Protection Officer: [greece-dpo@greatpeopleinside.com](mailto:greece-dpo@greatpeopleinside.com)  
Web: [www.greatpeopleinside.com](http://www.greatpeopleinside.com)

#### **ICELAND**

Address: Hafnargata 35, 230 Reykjanesbær, Ísland  
Phone: +354 840 6711  
Email: [iceland@greatpeopleinside.com](mailto:iceland@greatpeopleinside.com)  
Data Protection Officer: [iceland-dpo@greatpeopleinside.com](mailto:iceland-dpo@greatpeopleinside.com)  
Web: [www.greatpeopleinside.com](http://www.greatpeopleinside.com)

#### **LATVIA**

Address: Strēlnieku iela 9 – 8, Rīga, LV-1010  
Phone: +371 64373977  
Email: [latvia@greatpeopleinside.com](mailto:latvia@greatpeopleinside.com)  
Data Protection Officer: [latvia-dpo@greatpeopleinside.com](mailto:latvia-dpo@greatpeopleinside.com)  
Web: [www.greatpeopleinside.com](http://www.greatpeopleinside.com)

#### **LEBANON**

Address: Office 304, 3rd floor, Le Bureau Building, Mathaf, Beirut  
Email: [lebanon@greatpeopleinside.com](mailto:lebanon@greatpeopleinside.com)  
Data Protection Officer: [lebanon-dpo@greatpeopleinside.com](mailto:lebanon-dpo@greatpeopleinside.com)  
Web: [www.greatpeopleinside.com](http://www.greatpeopleinside.com)

#### **LITHUANIA**

Address: Žalgirio g. 88A-25, Vilnius, LT-09303, Lithuania  
Phone: +37 062 653 501  
Email: [lithuania@greatpeopleinside.com](mailto:lithuania@greatpeopleinside.com)  
Data Protection Officer: [lithuania-dpo@greatpeopleinside.com](mailto:lithuania-dpo@greatpeopleinside.com)  
Web: [www.greatpeopleinside.com](http://www.greatpeopleinside.com)

## NETHERLANDS

Address: Backershagen 77, 1082 GS Amsterdam  
Phone: +31 654 771 238  
Email: netherlands@greatpeopleinside.com  
Data Protection Officer: netherlands-dpo@greatpeopleinside.com  
Web: www.greatpeopleinside.com

## NORWAY

Address: Olaf Helsets vei 5, 0694 Oslo  
Phone: +47 928 00 500  
Email: norway@greatpeopleinside.com  
Data Protection Officer: norway-dpo@greatpeopleinside.com  
Web: www.greatpeopleinside.com/no

## PERU

Address: Av. Manuel Olgún 745 Torre "A" Int. 1607, Santiago de Surco, Lima 15023  
Phone: +51 1 745-9790  
Email: peru@greatpeopleinside.com  
Data Protection Officer: peru-dpo@greatpeopleinside.com  
Web: www.greatpeopleinside.com

## POLAND

Address: Syta str. 118B / 5, 02-987 Warsaw  
Phone: +48 607 358 868  
Email: poland@greatpeopleinside.com  
Data Protection Officer: poland-dpo@greatpeopleinside.com  
Web: www.greatpeopleinside.com

## PORTUGAL

Address: Av. João Crisóstomo, N. 30, 5º, 1050-127 Lisboa  
Phone: +351 213 303 787  
Email: portugal@greatpeopleinside.com  
Data Protection Officer: portugal-dpo@greatpeopleinside.com  
Web: www.greatpeopleinside.com

## ROMANIA

Address: Sevastopol St, no. 17C, S1, 010991 Bucharest, România  
Phone: +4(0) 268 426336 / +4(0) 213 125 707  
Email: romania@greatpeopleinside.com  
Data Protection Officer: romania-dpo@greatpeopleinside.com  
Web: www.greatpeopleinside.com/ro

## RUSSIA

Address: Nagatinskaya naberezhnaya, 56a, office 36, Moscow, 115407  
Phone: +7(905) 7131919  
Email: russia@greatpeopleinside.com  
Data Protection Officer: russia-dpo@greatpeopleinside.com  
Web: www.greatpeopleinside.com/russia

## SPAIN

Address: Avenida de Europa 14, 28108 Alcobendas, Madrid  
Phone: +34 911 890 563  
Email: spain@greatpeopleinside.com  
Data Protection Officer: spain-dpo@greatpeopleinside.com  
Web: www.greatpeopleinside.com/spain

## SWEDEN

Address: Olaf Helsets vei 5, 0694 Oslo  
Phone: +47 928 00 500  
Email: sweden@greatpeopleinside.com  
Data Protection Officer: sweden-dpo@greatpeopleinside.com  
Web: www.greatpeopleinside.com

## UNITED KINGDOM

Address: Landrake House, St Johns Road, Hazlemere, HP15 7QR, UK  
Phone: +44 (0) 7979 517743  
Email: uk@greatpeopleinside.com  
Data Protection Officer: uk-dpo@greatpeopleinside.com  
Web: www.greatpeopleinside.com/uk

## USA

Address: 13611 S. Dixie Highway, Suite #109-415, Miami, FL 33157, USA  
Phone: +1 787 223 4088  
Email: usa@greatpeopleinside.com  
Data Protection Officer: usa-dpo@greatpeopleinside.com  
Web: www.greatpeopleinside.com/usa

## VIETNAM

Address: 145-147 Nguyen Co Thach Street, An Loi Dong Ward, District 2, Ho Chi Minh City  
Email: vietnam@greatpeopleinside.com  
Data Protection Officer: vietnam-dpo@greatpeopleinside.com  
Web: www.greatpeopleinside.com

# Adeptus



## Adeptus Partners

Christian Öller

[christian.oller@adeptus.fi](mailto:christian.oller@adeptus.fi)

050 3818000

